

1° Lezione AASI, 16 Marzo 2006, Milano


Introduzione

come i metodi e le tecnologie del Semantic Web e dei Web Services possano essere utilizzate per affrontare le e-challenges (e-business, e-government, e-health, eWork, ecc.)



Emanuele Della Valle
 CEFRIEL - Politecnico di Milano
 email: dellavalle@cefriel.it
 Web: <http://swa.cefriel.it/>

eChallenges



Con il termine eChallenges si intende raggruppare l'uso dell'ICT (Information Communication Technologies) per affrontare le maggiori sfide sociali ed economiche dell'era digitale.

Esempi di eChallenges sono

- eBusiness:
 - Gestione ordini
 - Gestione magazzini distribuiti territorialmente
 - Gestione acquisizione materie prime
 - Gestione relazione con il cliente
 - Market place
- eGovernment:
 - Servizi al cittadino
 - Servizi alle imprese
 - Relazioni Government to Government
- eWork:
 - Ambiente di lavoro collaborativo (es. settore automotive)
 - Organizzazioni virtuali (Virtual Organisations)
- eLearning
- e...

Corso SIR 2005-2006 - Semantic Web - 2 - © 2001-2005 E. Della Valle - CEFRIEL

eChallenges
eBusiness

CEFRIEL
FORGING INNOVATION

eBusiness a sua volta è un cappello sotto cui sono raccolte molte altre sfide spesso catalogate

- sulla base degli attori coinvolti
 - eCommerce (B2C)
 - le relazioni che intercorrono tra chi offre un prodotto/servizio e il consumatore finale
 - Es. Siti di commercio elettronico, siti di aste on-line (es. eBay), etc.
 - eMarket (B2B)
 - Le relazioni che intercorrono direttamente tra imprese
 - Es. Market place, automazione forza vendita, etc.
- sulla base del settore verticale in cui operano
 - eTurism
 - Es. Agenzie Turistiche virtuali (es. Expedia), portali del turismo regionali, nazionali, europei



Corso SIR 2005-2006 - Semantic Web - 3 - © 2001-2005 E. Della Valle - CEFRIEL

eChallenges
eGovernment

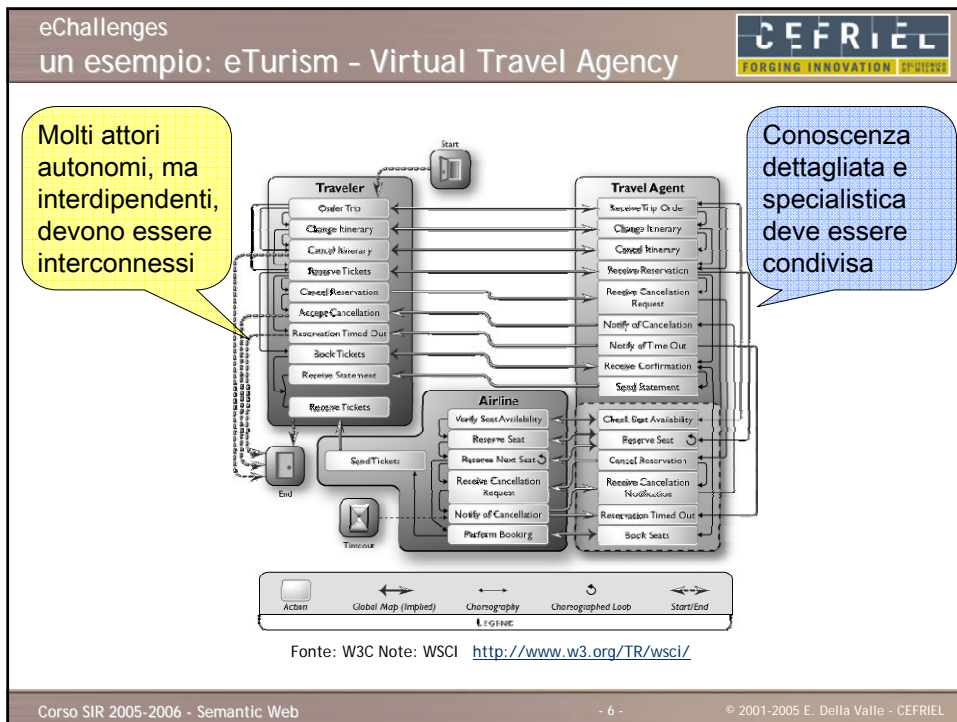
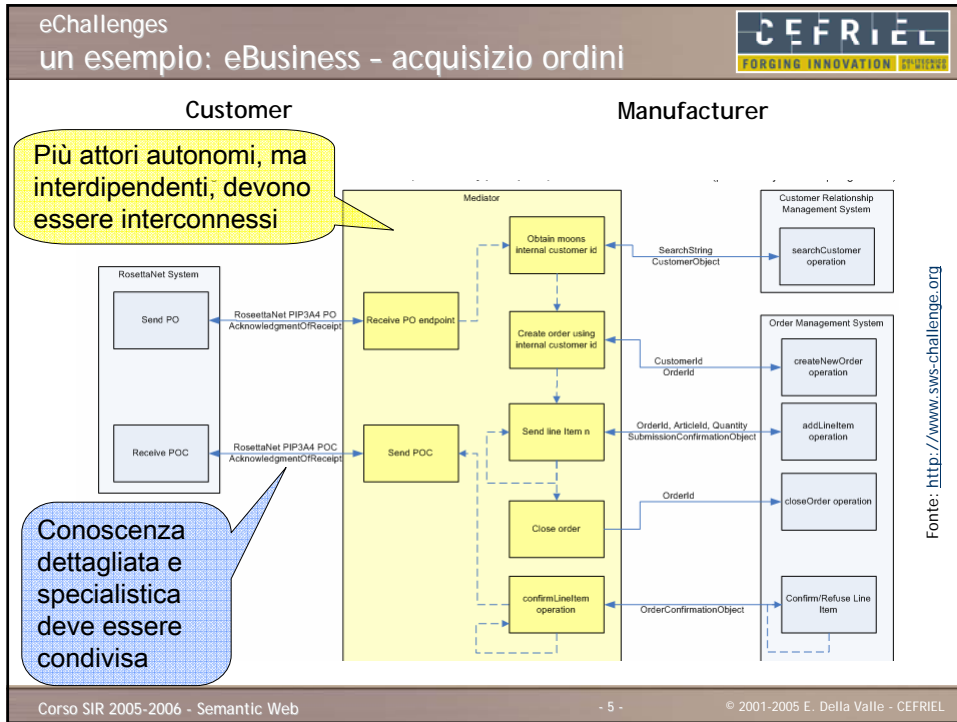
CEFRIEL
FORGING INNOVATION

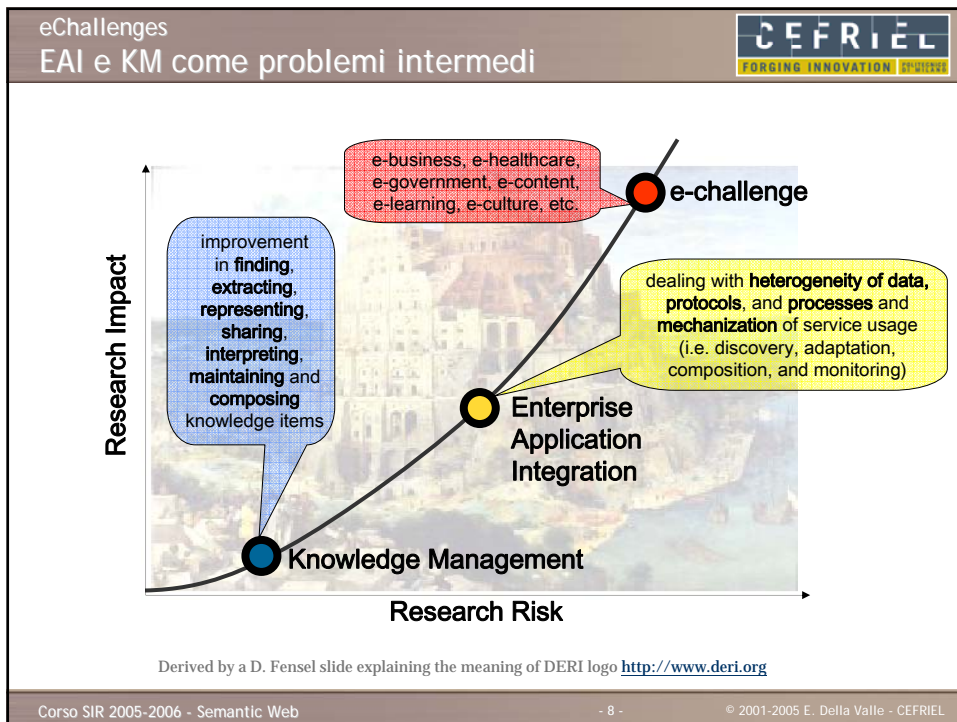
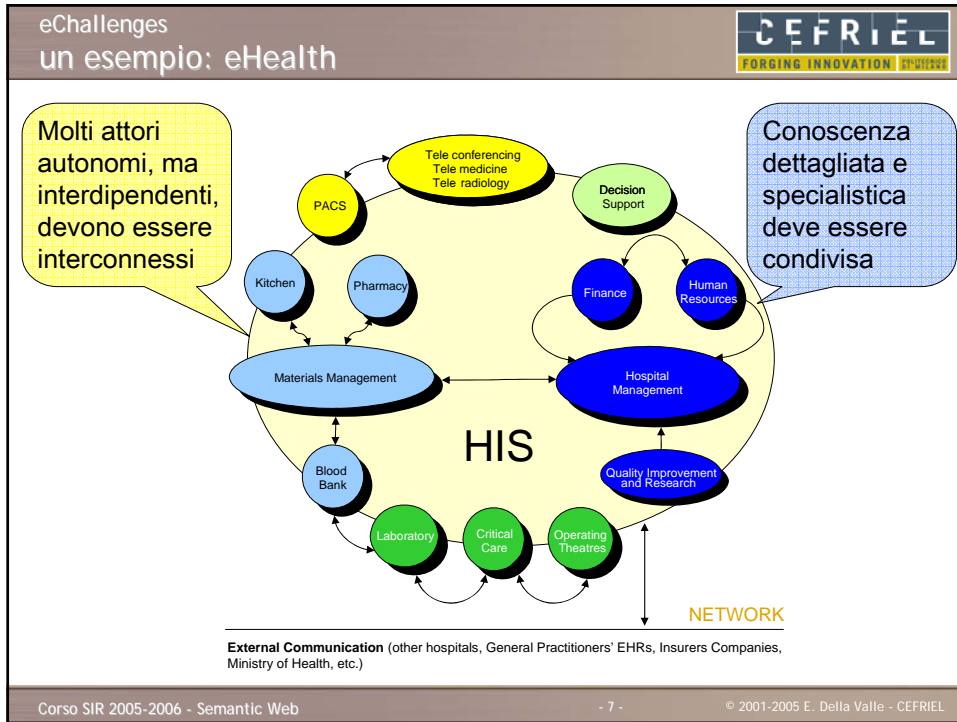
L'eGovernment potrebbe sembrare solo un caso di eBusiness, ma il carattere fortemente collaborativo e l'attenzione al cittadino ne fanno un settore a se stante.

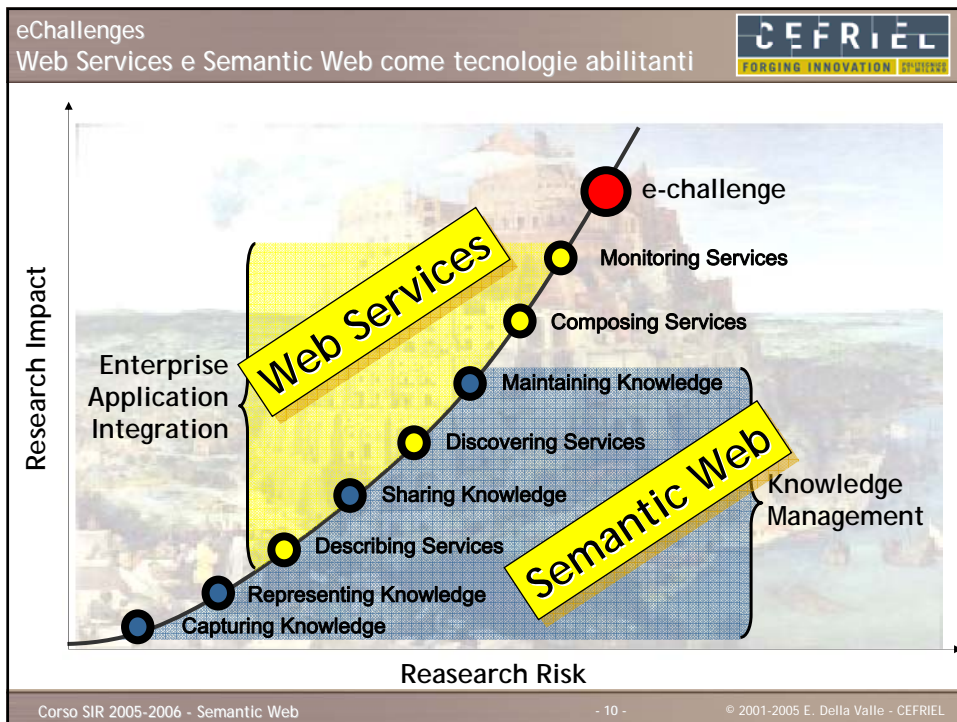
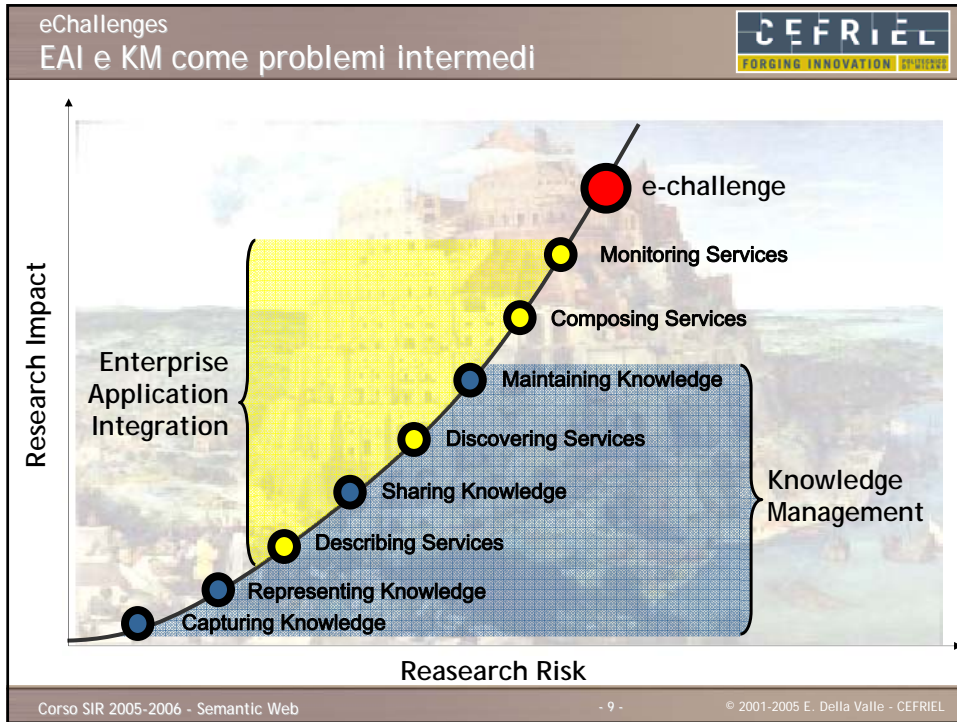
Anche in questo caso le sfide sono catalogate

- sulla base degli attori coinvolti
 - G2C: Government to Citizen
 - G2G: Government to Government
 - G2E: Government to Employs
 - G2B: Government to Business
- sulla base del settore
 - eHealth
 - singolo laboratorio, ambulatorio (cartella clinica elettronica), farmacia, reparto ospedaliero (es. Radiology Information System), etc.
 - Intero ospedale (es. Hospital Information System), clinica, assicurazione, etc.
 - Intere regioni/nazioni (es. CRS-SISS in Lombardia)
 - eEmplyment
 - eDemocracy
 - eVoting
 - eParticipation
 - eInclusion

Corso SIR 2005-2006 - Semantic Web - 4 - © 2001-2005 E. Della Valle - CEFRIEL









Grazie mille dell'attenzione



Contatto
Emanuele Della Valle
CEFRIEL - Politecnico di Milano
email: dellavalle@cefriel.it
Web: <http://swa.cefriel.it/>
Tel: 02 23954-324